

# CQPM Soudeur(-euse) Industriel(-le)

## Secteurs d'activités, emplois et compétences

► Les emplois de soudeur(-euse) sont proposés principalement dans les secteurs de l'industrie, du bâtiment, de la sidérurgie, de l'agroalimentaire ou dans des secteurs plus pointus comme le nucléaire, l'aéronautique, les plates-formes pétrolières...

► Le métier de soudeur consiste à assembler par fusion des ensembles ou sous-ensembles métalliques, à partir de procédures établies, de fiches techniques, sur site ou sur chantier, en utilisant différents procédés de soudage.

► Le soudeur qui intervient sur chantier fait souvent équipe avec des chaudronniers, des tuyauteurs, des mécaniciens spécialisés... en fonction de la mission.



**Les personnes en situation de handicap sont invitées à prendre contact avec le GRETA pour s'assurer de l'accessibilité des locaux et de la formation.**



bourgogne-greta.fr



gretabourgogne

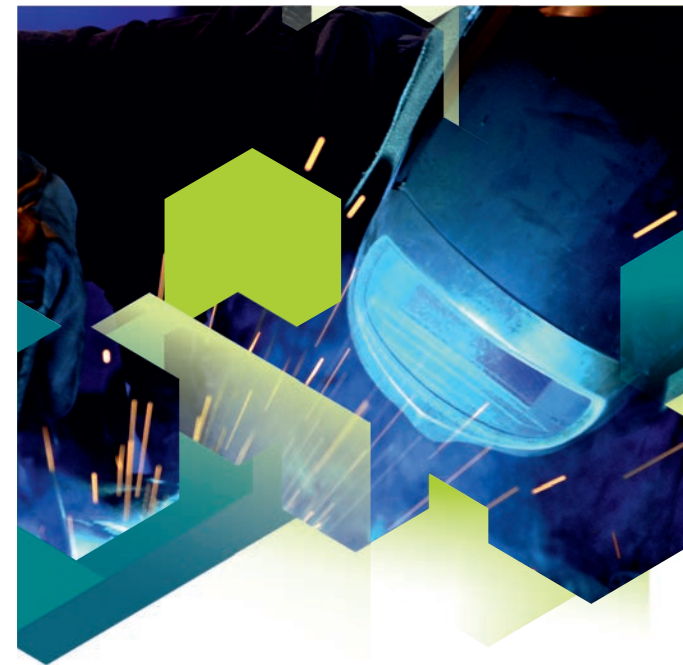
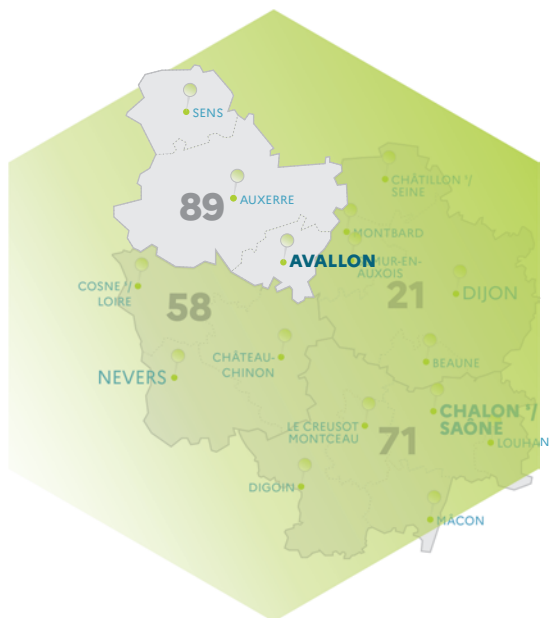


greta\_bourgogne

## Contact

**GRETA 89**  
Antenne d'Avallon  
31 rue des fusains  
89300 AVALLON  
Tel. 03 86 34 18 66

**Lucie DRAVIGNY**  
Conseillère en formation continue  
lucie.dravigny@ac-dijon.fr



# CQPM Soudeur(-euse) Industriel(le)

Certificat de Qualification Paritaire  
de la Métallurgie



## Informations pratiques

### Lieu

Greta 89, Antenne d'Avallon  
31 rue des fusains 89300 Avallon

### Dates

Du 19 Avril au 23 Septembre 2022

### Durée

700 heures, dont 455 en centre et 245 en entreprise  
Formation à temps plein

### Modalités pédagogiques

Apports théoriques et travaux pratiques  
Périodes en entreprise

### Validation

- ▶ CQPM Soudeur(-euse) Industriel(-le)  
[Qualification MQ 1989 06 57 0042 R - Catégorie A - Niveau 3]
- ▶ Certificat de Sauveteur Secouriste du Travail (SST)
- ▶ Habilitation électrique BS

## Objectifs, public et pré-requis

### Objectifs de la formation

- ▶ Réaliser des opérations de soudage sur des éléments préassemblés
- ▶ Mettre en oeuvre tout ou partie des procédés de soudage (TIG, MIG-MAG, électrode enrobée, oxyacétylénique, brasage...) sur différents métaux
- ▶ Être garant, au travers de la maîtrise des gestes techniques, de la bonne qualité des travaux de soudure réalisés conformément aux règles d'hygiène et de sécurité

### Public

- ▶ Demandeurs d'emploi inscrits à Pôle Emploi, ayant un projet professionnel validé
- ▶ Salariés et individuels payants (financement Entreprise ou CPF)

### Pré-requis

- ▶ Maîtriser les savoirs de base
- ▶ Montrer de l'intérêt pour les métiers techniques et posséder une habileté manuelle
- ▶ Réussir les tests de positionnement et l'entretien de motivation

## Contenu de la formation

### ► Blocs de compétences

- ▶ 1 (BDC 0146) : La préparation des activités de soudage
- ▶ 2 (BDC 0147) : La réalisation des opérations de positionnement, de pointage et de soudage
- ▶ 3 (BDC 0145) : Le maintien de son poste de travail

### Modules proposés

- ▶ Accueil / Intégration
- ▶ Développement des compétences transversales (savoir-être professionnels), gestion du parcours professionnel et techniques de recherche d'emploi
- ▶ Citoyenneté/ Développement durable/ Egalité professionnelle/ Lutte contre toutes les discriminations
- ▶ Le Métier de soudeur(-euse)
- ▶ Initiation à la soudure SAEE
- ▶ Soudure SAEE en position
- ▶ Initiation à la soudure MAG
- ▶ Lecture de plans
- ▶ Initiation aux bases du métier de soudeur(-euse)
- ▶ Réalisation d'un ensemble mécanosoudé simple
- ▶ Contrôle non-destructif
- ▶ Travail en autonomie
- ▶ Gestion des déchets
- ▶ Initiation à la soudure TIG
- ▶ Réalisation d'un ensemble mécanosoudé complexe
- ▶ Mathématiques et technologie appliquées au métier
- ▶ Santé / Sécurité
- ▶ Période pratique de formation en milieu professionnel